

MONTAGEHINWEIS FRONTGEPÄCKTRÄGER

ART. - NR. : 17031655

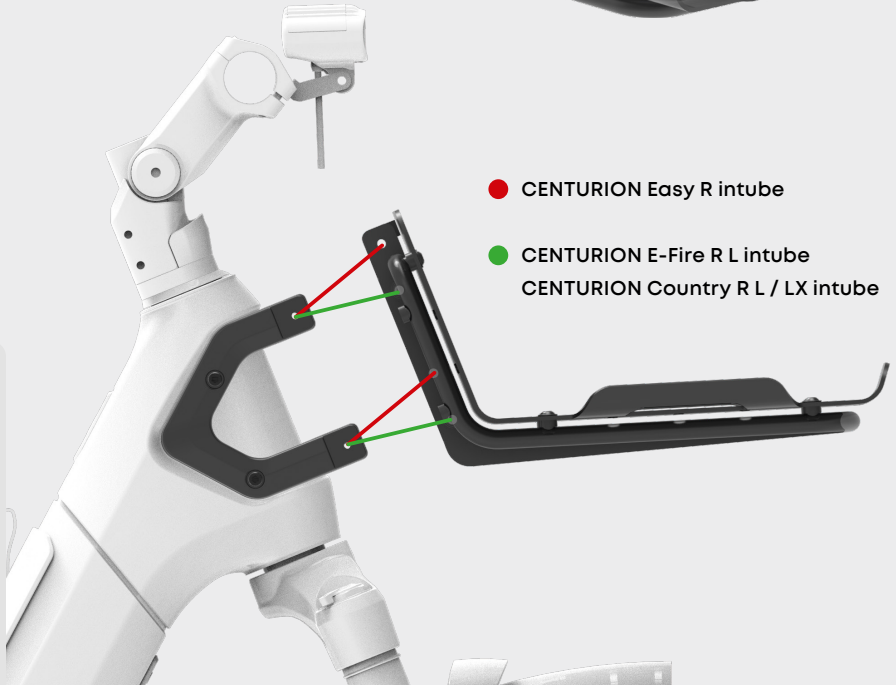
1. Bremsleitungsführung montieren.
Richtige Position beachten!
Selbstfurchende Schraube 4x12 - Torx 20
2. Haltebleche an benötigte Position des
Gepäckträgers montieren.
Schraube M5x16
3. Gepäckträger an Steuerrohr montieren
Schraube M5x25

Anzugsdrehmoment von 5 Nm beachten!

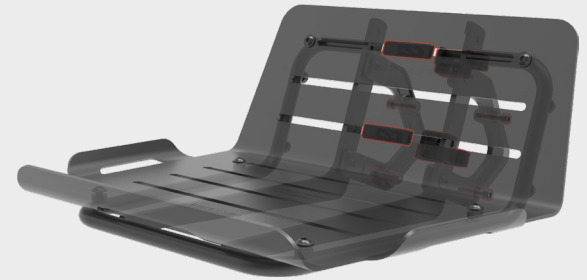


ACHTUNG!!!

Bei der Montage von
Zubehör unbedingt die
korrekte Schrauben-
länge beachten!



- CENTURION Easy R intube
- CENTURION E-Fire R L intube
CENTURION Country R L / LX intube



SCHON GEWUSST? PASSENDES ZUBEHÖR ZU UNSEREM FRONTGEPÄCKTRÄGER:

MIT UNSEREM SCHICKEN CENTURION EXPANDER LASSEN SICH ALLE DINGE FÜR DEN TRANSPORT SICHER UND SCHNELL FIXIEREN.

ART. - NR. : 17030045

- gummierte Innenseite
- praktischer Steckverschluss zum aufschieben
- Länge: 780 mm
- Breite: 40 mm



UNSERE GEPÄCKTRÄGERTASCHE AUS 100% RECYCELTEM PET MATERIAL LÄSST SICH FORMSCHÖN AUF DEM GEPÄCKTRÄGER BEFESTIGEN.

ART. - NR. : 17032802

- robuste Lenkertasche für Fahrradtouren
- Wasserabweisende Oberflächenbeschichtung
- Hauptfach mit Reißverschluss, Reißverschlussfach im Deckel, Fronttasche mit Reißverschluss
- abnehmbarer Schultergurt zur Nutzung als Umhängetasche
- reflektierende Design-Elemente zur besseren Sichtbarkeit
- umweltfreundlich hergestellt
- inklusive Regenhülle
- Maße L/B/H: 34 x 26 x 16 cm
- Volumen: 14 Liter

